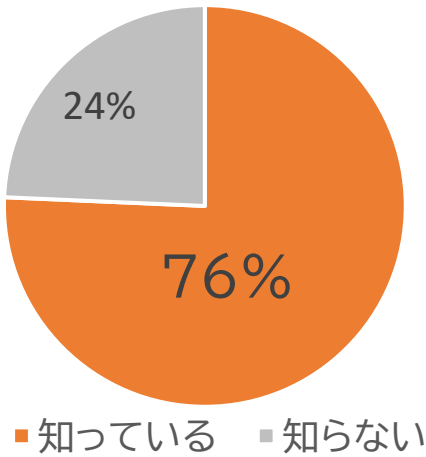
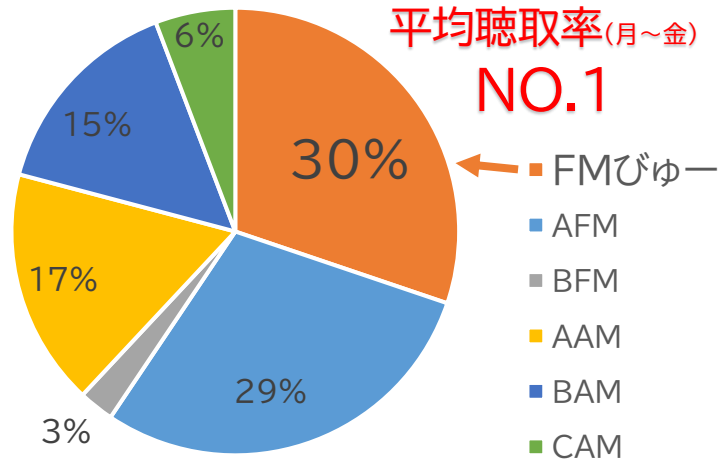


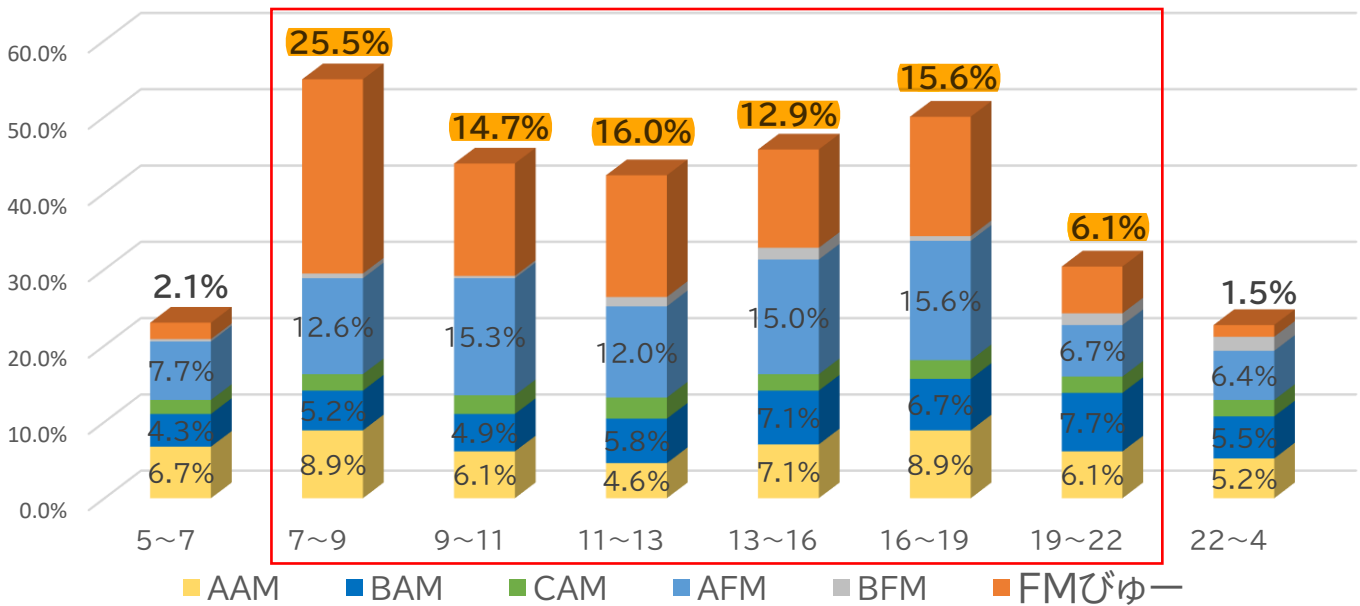
FMびゅー認知度



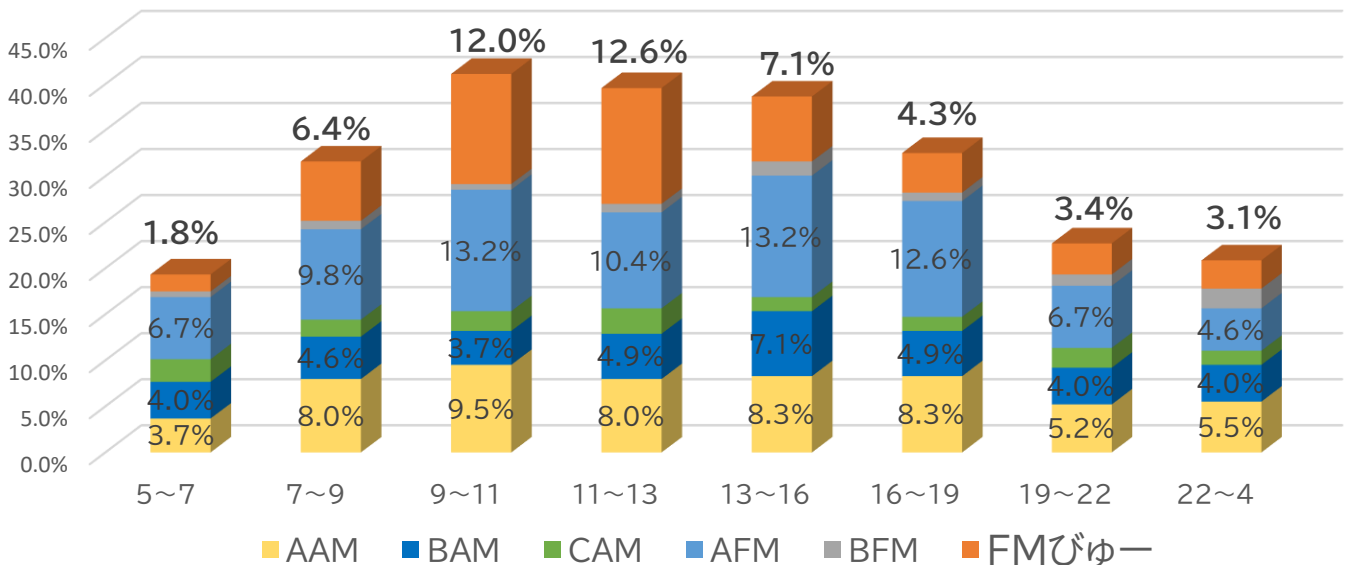
平均聴取シェア率【月～金】



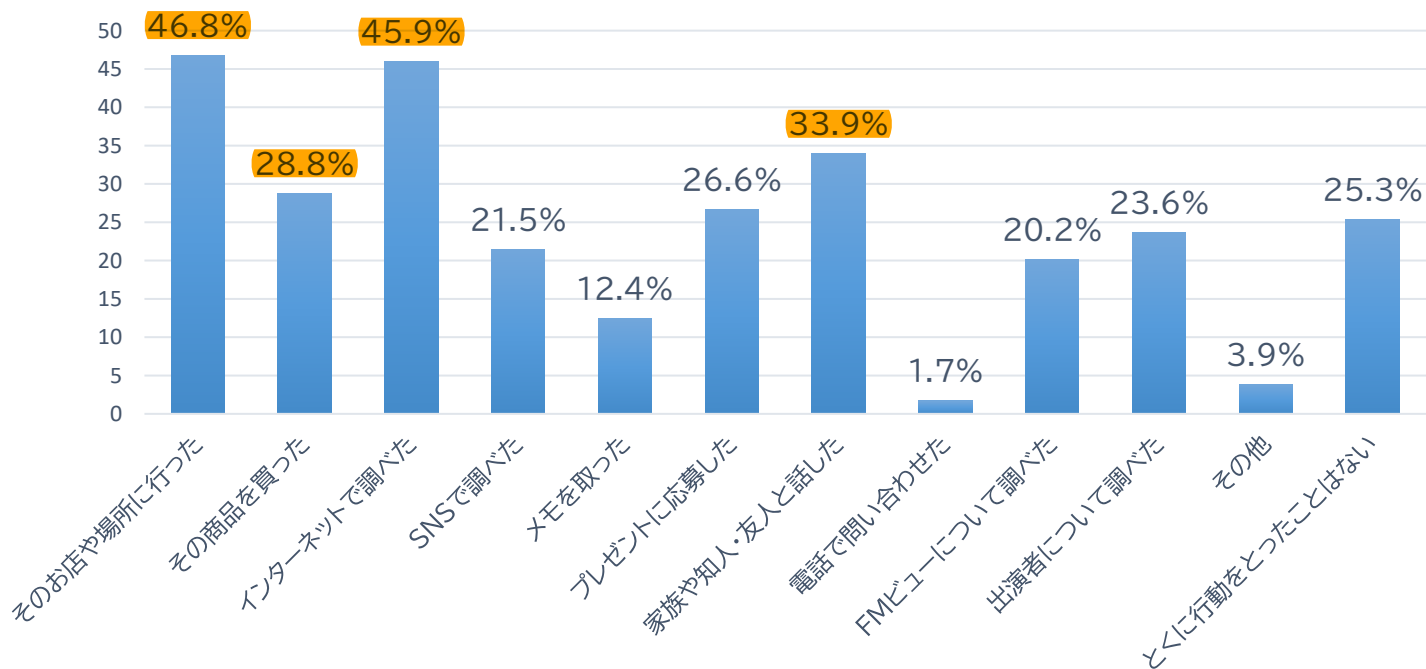
時間別シェア率【月～金】



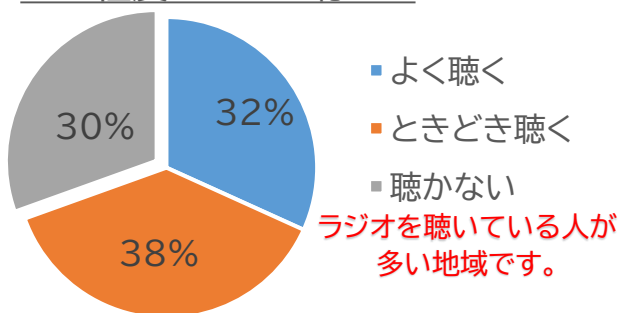
時間別シェア率【土曜日】



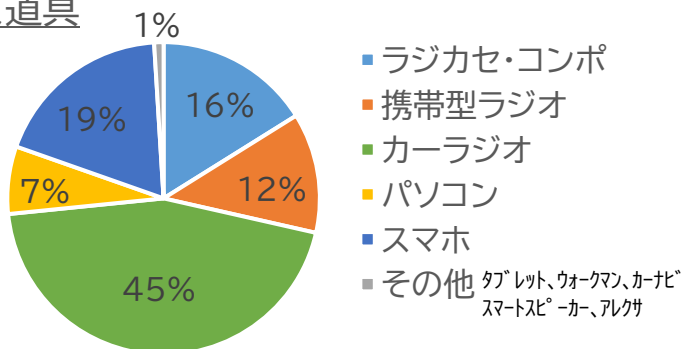
訴求効果(FMびゅーを聴いてとった行動)



どの程度ラジオを聴くか

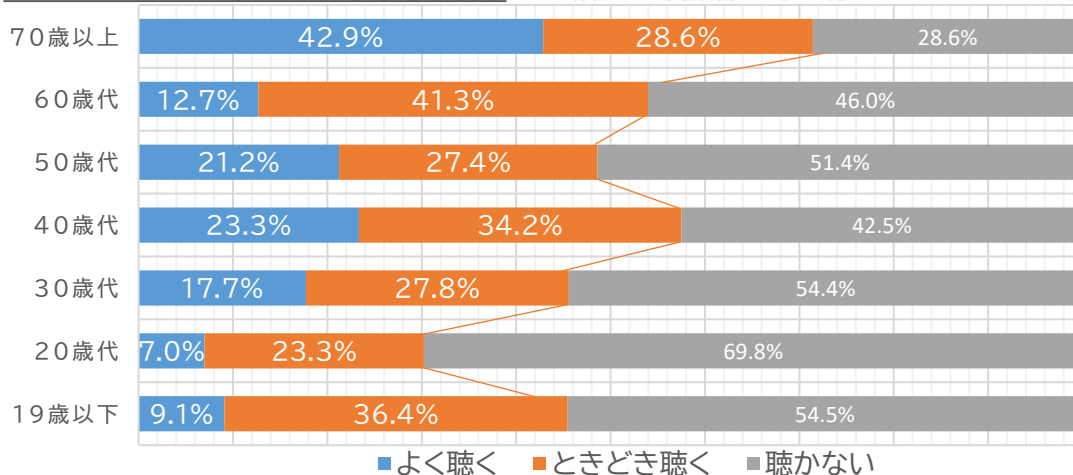


聴く道具



FMびゅーを聴くか(年代別)

幅広い年齢層の方が聴いてくれています。



調査概要

依頼者 室蘭まちづくり放送株式会社
 実施機関 株式会社インサイト(札幌市中央区北4条西3-1 6F)
 調査期間 2021年6月8日~6月18日
 有効回答数 WEB調査モニター無作為抽出360、SNSFMびゅーフォロー109 計469人
 エリア 室蘭市、登別市、伊達市、豊浦町、洞爺湖町、壮瞥町、その他
 性別 男性59.1% 女性40.9%

参考数値(人口2021年5月)

室蘭市	80,708
登別市	46,422
伊達市	33,113
3市合計	160,243